



周波数測定機器 細胞ナノスキャン 「メタトロン」 ご案内資料

MTR(メタロン)は医療機器ではありません。また、医師や有資格者による診断を代行するものでもなく、病名や臓器の部位を特定し診断したり、治療する目的ではありません。医師法・薬事法などの諸法規の範囲外における日常的な健康管理を対象としてのものであり、お客様の意思によって実行される健康管理のための様々な情報をご提案いたします。最終的な判断は、お客様ご自身であり、病気等についてのご質問は医師や医療機関にご相談下さい。MTRは、微細磁場での極低周波数を利用し、1990年に設立されたThe Institute of Practical Psychophysics (Omsk) での膨大なデータベースを分析、処理することにより、計測した身体のエントロピーの様々な状態を知ることができます。その精度に関しては、100%断言するものではありません。

メタトロン[®]の歴史



類似機器がいくつか市場に

ロシア発波動療法・バイオレゾナンス療法における最新機器

数十年前から宇宙開発・軍事開発に使われていた技術を1997年以降商用化し、世界に流通。ドイツやチェコなどヨーロッパに広がる。研究所が民間化された現在においてもロシアのオムスク医科大学にて研究が進む。似たような画面の機器が複数存在するが、バージョンアップが重ねられているのはメタトロンのみ。日本では弊社が研究会等通じて臨床数や導入数を拡大中。

弊社はメタトロン®の正規日本代理店であり アジア代理店の中で **販売No.1代理店**になっています

※ロシアメーカーIPP社ホームページより



ロシアIPP社（メーカー）
代表ネストロフ博士・
奥様ベラ医師と弊社代表吉川



弊社主催
量子エントロピー
医療研究会にて



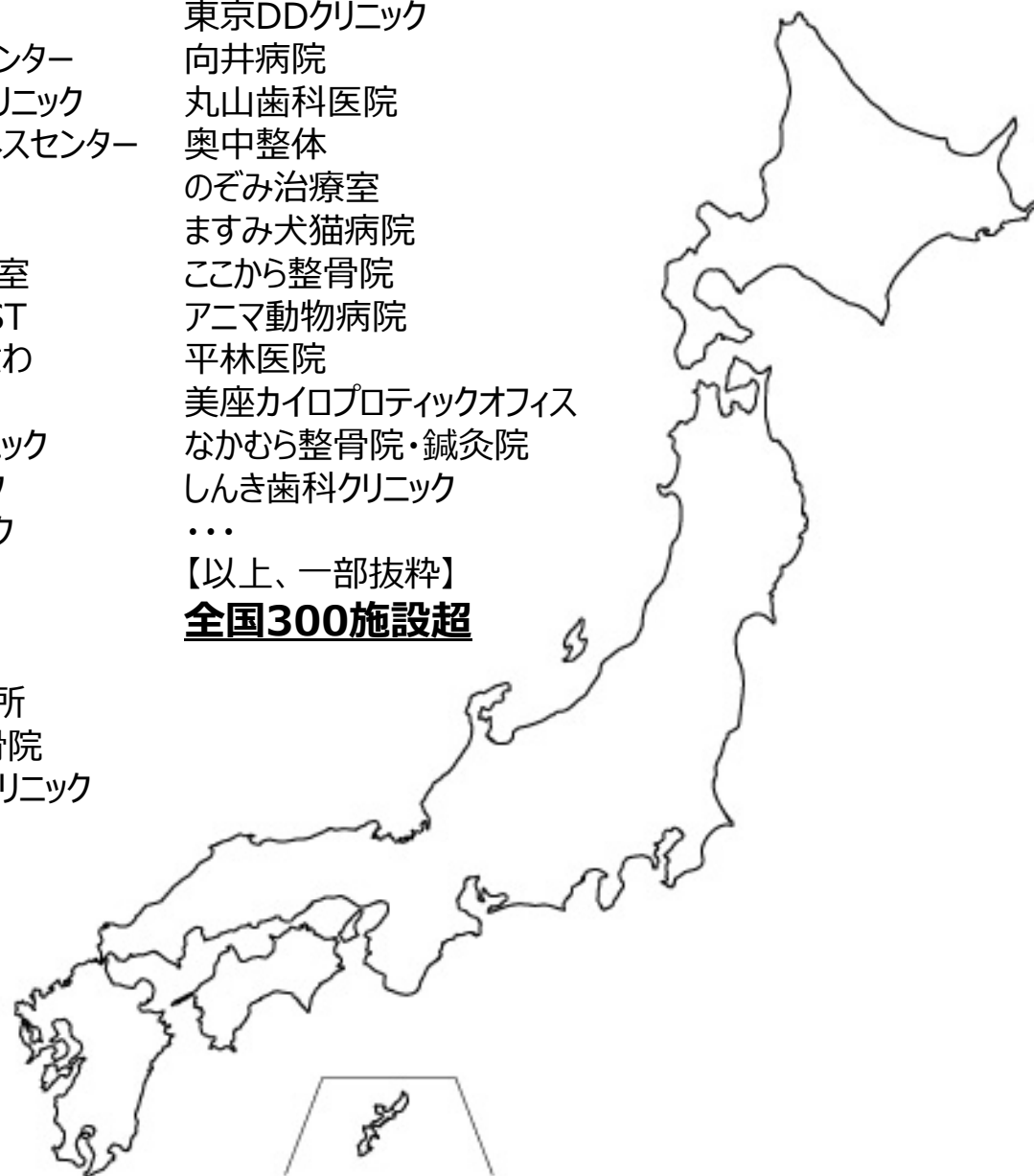
京都観光
（清水寺にて）

各地の原因治療を行う先生がご導入

鈴木形成外科
誠敬会クリニック
花梨鍼灸院
東銀座ウェルズクリニック
グリーン歯科医院
さくら尻川整骨院
青山研美会クリニック
うじま歯科クリニック
武永治療院
まんまる助産院
かんない駅前眼科クリニック
岡田高鍼灸治療所
おおのオステオパシー診療所
たかやなぎはりきゅう接骨院
だるま鍼灸院
野村循環器内科クリニック
ごとう整骨院
佐々木整骨院
ケアコール松戸
ちばレディースクリニック
ユ-歯科診療所
鶴見市場整体治療院
あおぎりクリニック
堂島ライフケアクリニック
大竹動物病院
ウェル・ビーイング・メディカ
スピックメディカルクリニック

ブルークリニック青山
花巻市石鳥谷医療センター
日本橋佐々木歯科クリニック
西東京アニマルウェルネスセンター
ろか整骨院
あまみ動物病院
湘南カイロ茅ヶ崎治療室
森の歯科医院FOREST
からだメンテナンスふじさわ
るい動物病院
ナカイマ整形外科クリニック
ヒロティースケアクリニック
アイエスデンタルクリニック
一会堂整骨院
ほねつぎアロハ
よしむら動物病院
YNSA藤沢操体鍼灸所
太田すまいる鍼灸整骨院
おおきな木ホームケアクリニック
愛島クリニック
サンダファーマシー
東京健康クリニック
高橋接骨院
にこにこ鍼灸院
翔心堂 箱作薬局
みなせ動物病院
旭接骨院

東京DDクリニック
向井病院
丸山歯科医院
奥中整体
のぞみ治療室
ますみ犬猫病院
ここから整骨院
アニマ動物病院
平林医院
美座カイロプロテックオフィス
なかむら整骨院・鍼灸院
しんき歯科クリニック
…
【以上、一部抜粋】
全国300施設超



細胞ナノスキャンメタトロン 活用ドクターご紹介

各分野の医師先生に細胞ナノスキャン「メタトロン」を活用いただき、臨床・研究を進行。
これまで、「量子エントロピー医療研究会」を中心に、各分科会にて成果をご発表頂く。
いずれの先生も臨床現場にてメタトロンを活用され、成果を創出いただく。



「難病・自閉症
水素酵素医療」
ブルークリニック青山
内藤真禮生先生



「ア-1ルグェーダ」
第一人者
帝京平成大学
上馬場和夫先生



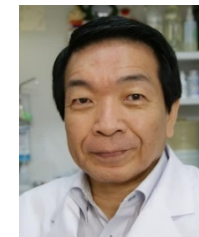
「医学不要論」
他著書多数
Tokyo DDClinic
内海聡先生



「周波数・
マイクロカレント」
平林医院
平林淳朗先生



「歯周病・インプラント」
第一人者
誠敬会クリニック
吉野敏明先生



「統合医療・
オルソケラトロジー」
ほんべ眼科クリニック
本部千博先生



「統合獣医療」
西東京アニマル
ウェルネスセンター
鷺巣誠先生

2018年12月現在

ヘッドセットを頭部にあて、全身の状態をスキャン

- ①測定時間は**最短5分**。全身自動計測時15分～
- ②**非侵襲**、服着たまま。誰でも**簡単**計測。持ち運び可能
- ③**機能的状態**を測定。結果を元に食事等の**相性チェック**
- ④全身バランスに働きかける「メタセラピー」機能



メタトロンメタトロンの主な機能

① 非侵襲・着衣まま約10分、未病含む全身の機能状態を可視化

非侵襲に全身の機能的状態を計測し、リアルタイム画面表示。
細胞の動きに着目した機能的状態を測定し、

全身の機能状態を「可視化」



② 疾患リスク、不調の根本的体質的原因分析、食物等の個別相性

心身の課題追求。食物や漢方、経絡やチャクラも評価。

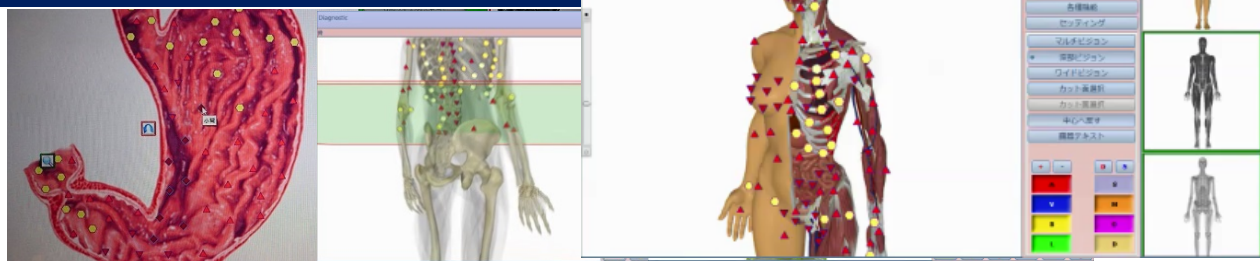
**「本因改善、生活習慣改善、
未病予防のカウンセリング」**

0	0.182	ラム肉、肉
0	0.189	亜麻仁油、オイル
0	0.193	LUCUオリーブオイル、オイル
0	0.196	牛肉、肉
0	0.198	ブルーベリー、果物
0	0.203	子牛肉、肉
0	0.208	イチジク、果物
0	0.221	馬肉、肉
0	0.221	子牛肉レバー、肉
0	0.230	しょうが、スパイス
0	0.232	輝出玉ねぎ、野菜
0	0.242	プラム、果実
0	0.245	カワカマス、魚
0	0.247	昆布、野菜
0	0.265	プロクロー、野菜
0	0.267	カボチャの種、種
0	0.271	牛肉、肉
0	0.272	おさび、野菜
0	0.282	カボチャ、野菜
0	0.286	たんぽぽ、野菜
0	0.287	サクラソウの根茎、根茎

相性の良い/悪い
食べ物を評価

③ 「メタセラピー」機能で全身を調整

バランスの悪い部位・全身の
「周波数を調整」



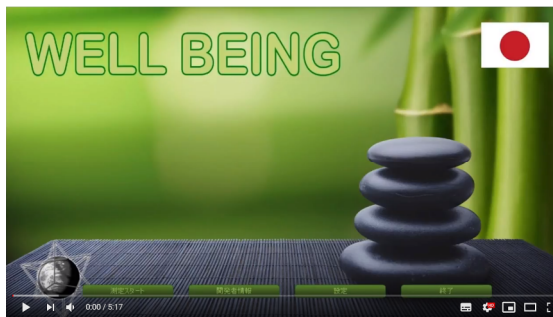
メタトロンモデルラインナップ すべてロシアより弊社が直取引



メタトロン「サクラ」

2016年リリース

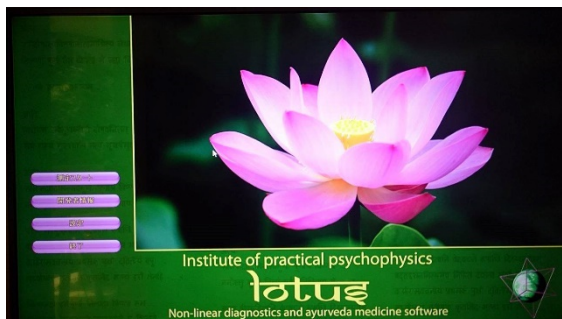
弊社のみが取り扱う最新機種「サクラ」。ハイスペックハイスピード3D全身測定に加え、経絡・チャクラの測定、日本特有食材の相性チェック、メタセラピーやレメディ作成などすべての機能を網羅した機器



メタトロン「ウエルビーイング」

2018年リリース

最新2D測定機器「ウエルビーイング」。サクラの3D経絡と2D混在型の画面表示。全身測定に加え、経絡測定や食材、漢方薬の相性チェックが可能。未病ケアに特化した機器

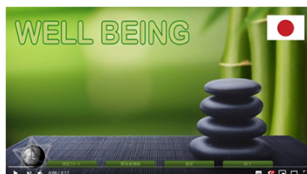
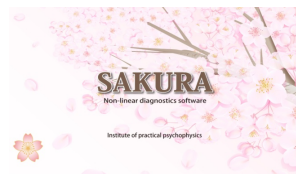


メタトロン「ロータス」

* 製造終了

2017年リリース

2D測定機器「ロータス」。全身測定、食事等相性のチェック、メタセラピーなど基本機能に加え、アーユルベータの食品等の相性チェックが測定できる特徴を持つ機器



3D表示測定	●	●	●	●
2D表示測定		●	●	●
チャクラ測定	●	●	●	
経絡測定	●	●	手・足・耳・目のみ	
感情チェック	●			
漢方の相性チェック	日本漢方	日本漢方		
セラピー・レメディ	●	●	●	●
食事の相性チェック	●	●	●	●

ご導入される先生のケース

① 自費診療の強化を図られている先生

根治治療、原因除去治療をやろうと思っているけど、なかなか患者様にご案内が出来てない。対症療法では限界。ただ、うまく導入出来る方法がまだ分からず…



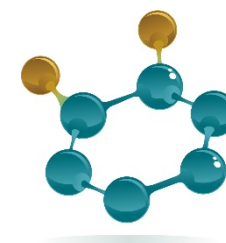
点滴療法



漢方



サプリメント



アーユルヴェーダ



鍼灸



ホメオパシー



② 食事指導はじめ生活習慣カウンセリング

食事指導をしているけど患者様がまったく言うこと聞いてくれない！絶対に食事だと思っているが、どうやってうまく説明できるか悩んでいる

マイクロビティック、糖質制限、ケトジェニック…



エイジングマネジメントがフォロー致します

導入研修・立上相談



研究臨床発表/勉強会



Aging Management

WEBサイト

株式会社エイジングマネジメント
細胞ナノスキャンMTR専用サポートサイト

2016.12.01 Q. 電源が見つからない

2016.12.01 Q. 測定が始まらない/リサーチ開始のボタンが、グレーのまま

2016.12.01 Q. Windows10にアップデートすべきか/してもよいか

①-1 こんな時どうする・よくある質問

②-1 エメラルド操作動画

③-1 素材

④-1 医療研究会 第1回総会配布資料

④-2 医療研究会ネットロフ博士講話動画

トラブル対応



① 立ち上げ支援



弊社の
強み

② 事業・販促提案

あなたの体質にあった食材のチェックしませんか？

測定は5分

【登録食材例】
・牛肉、豚肉、鶏肉、鴨肉
・鮭、カニ、カキ、うなぎ
・玉ねぎ、ピーマン、キャベツ
・メロン、ブドウ、いちご
・小麦粉、米、乳製品
・ビール、赤ワイン、日本酒

③ 活用勉強会開催



④ ロシアとの関係



量子エントロピー研究会（臨床研究・勉強会）



- ・ 総会・全国臨床発表会は年2回（3月・9月）、分科会は年2回ていど実施
- ・ 過去総会には、ロシア開発者・CEO等も参加し、理論講習を実施
- ・ 毎回120～150名前後のメタロン導入医師・先生方が参加
- ・ 臨床発表会では、各業界からメタロンを使った臨床・研究が発表（6～8件の発表）
- ・ 将来的には学会化していく構想

セルフチェック&セルフヒーリング

来たら！ここまでに
すてきな未来は
天に届くまで

内海聡
(医師・NPO法人理事)

内藤眞禮生
(医学博士・医師)

吉野敏明
(医療法人会長・監修用器開発アーティスト)

吉川忠久
(株式会社エイシング・ヘルスケア代表取締役社長)

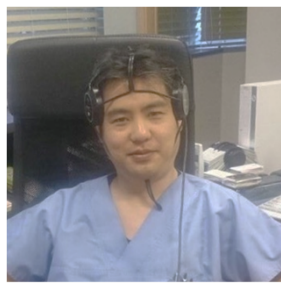
量子波動器 【メタトロン】の すべて

【メタトロン】とは：ロシアが宇宙飛行士の健康管理のために開発した健康チェックと健康調律のための波動機器！セルフヒーリングのNEW WAVEとしてのその使用例と現場からの最新報告！

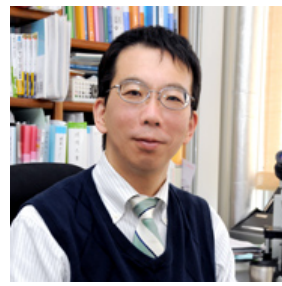


量子波動器 「メタトロン」のすべて 2017年7月26日 発刊

弊社代表吉川が監修に携わり、メタトロンを活用する3名の先生とメタトロンについて贅沢なボリュームでご紹介した一冊



内海聡
先生



内藤眞禮生
先生



吉野敏明
先生

ご質問・ご不明点については
下記連絡先までご連絡下さい。

電話窓口 03-5148-1020
(平日10~16時まで)

E-mail info@aging-management.co.jp

